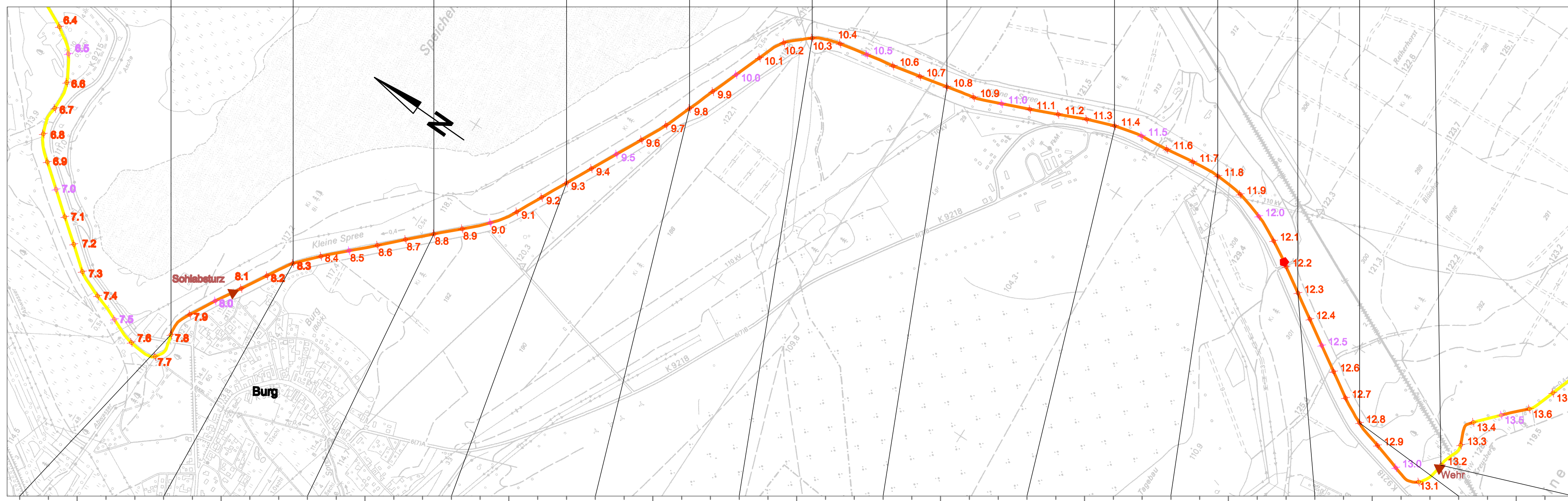
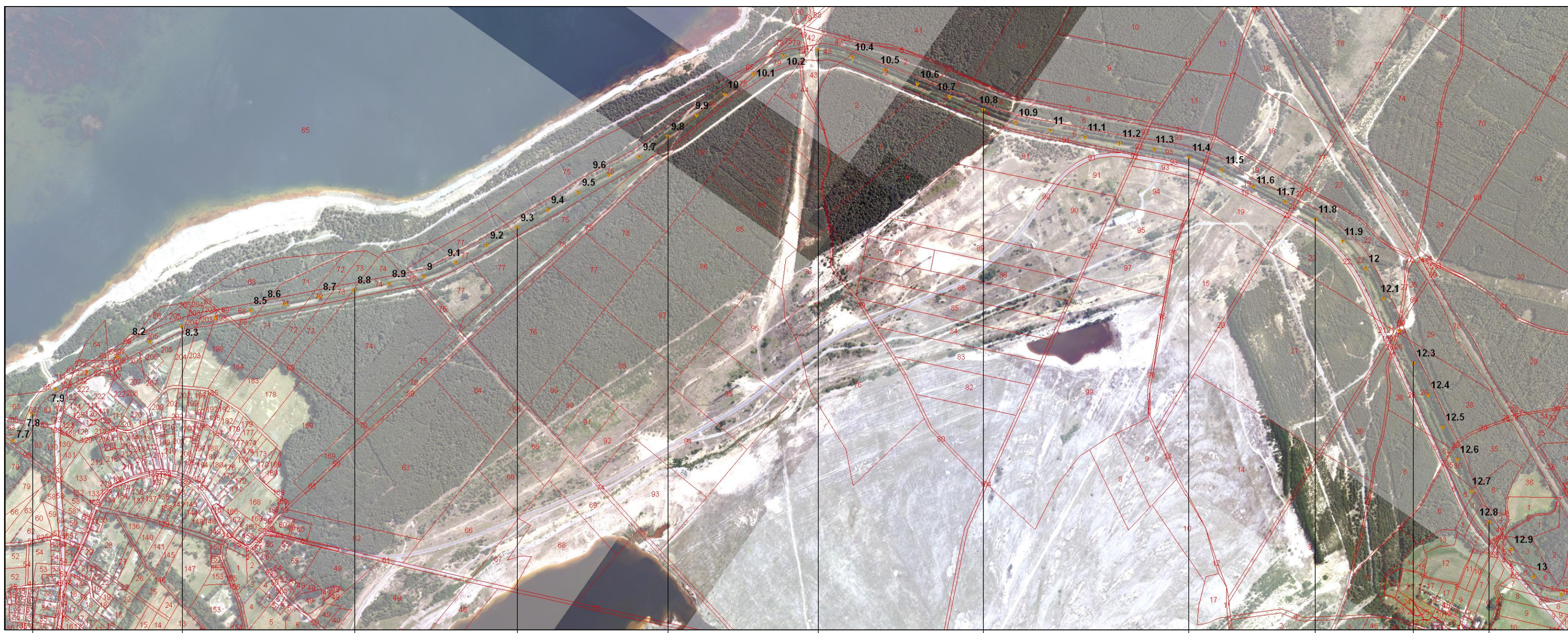
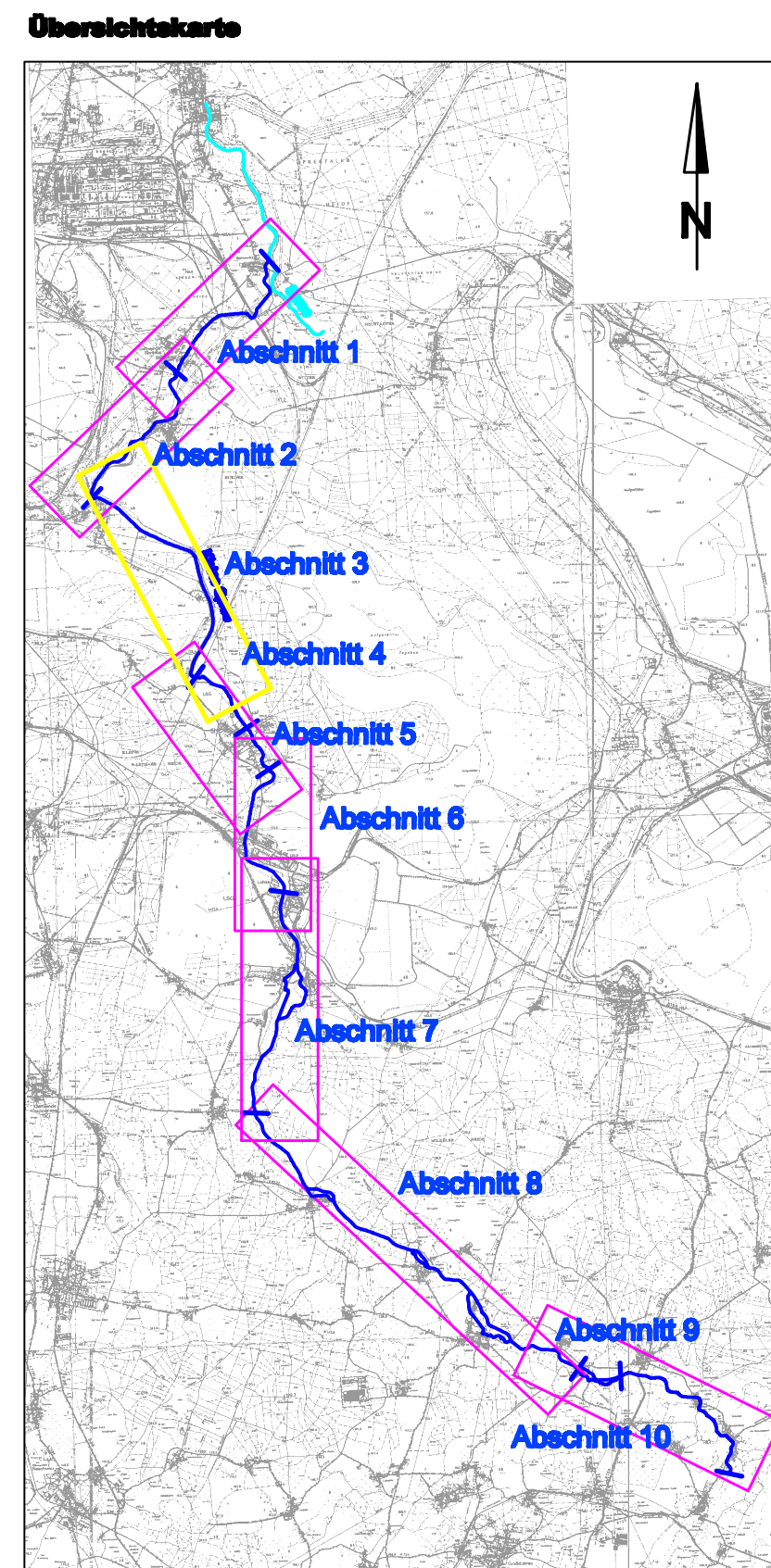


# Maßnahmenplanung kleine Spree Abschnitt 3 : von km 7,800 bis km 13,200



- Legende Strukturgröße**
- Struktur gering verändert
  - Struktur mäßig verändert
  - Struktur deutlich verändert
  - Struktur sehr stark verändert
  - Struktur vollständig verändert
  - keine Daten

Kilometrierung Strukturkartierung [km] 7,8 8,0 8,5 9,0 9,5 10,0 10,5 11,0 11,5 12,0 12,5 13,0 13,2



Maßnahmen	Strahiquell Burghammer					Trittsstein Scheibe				
	1	2	1	1	2	1	2	2	1	
Trittsstein / Strahiquell										
Bühne	1	2	1	1	2	1	2	2	1	
Raubaum	2	1	1	1	1	1	1	1	1	
Kiesbank / Laichbett			1			1	1		1	
Flachunterland		1		1						
Aufweitung										
Laufgestaltung										
Einengung			1	1		1	1		1	
Wurzelsöcke	1	2	1			2	1	1	2	
Laufgabekung							1			
Anpflanzung	1	1		1	1	1	1	1	1	
Gewässermandstreifen herstellen										
Uferverbau entfernen										
Sohlbauwerk entfernen										
Querbauwerk umbauen										
Querbauwerk abreißen	1									

Bestand	Bewertung	Bewertung									
		Bewertung									
Makrozoobenthos	ökologischer Zustand	[Bar chart showing ecological state across sections]									
	chemischer Zustand	[Bar chart showing chemical state across sections]									
	biologischer Zustand	[Bar chart showing biological state across sections]									
	Modul Saprobie	[Bar chart showing Saprobie module across sections]									
	Modul allg. Degradation	[Bar chart showing general degradation module across sections]									
	Fauna-Index	[Bar chart showing Fauna-Index across sections]									
	Litoral-Besiedler %	[Bar chart showing Litoral-Besiedler % across sections]									
	Pelal-Besiedler %	[Bar chart showing Pelal-Besiedler % across sections]									
	EPT-Taxe %	[Bar chart showing EPT-Taxe % across sections]									
	Artenzahl Trichoptera	[Bar chart showing number of Trichoptera species across sections]									
Phys.-Chem. Belastungen	Eisen [3 mg/l]	[Dot plot showing iron levels across sections]									
	Sulfat [240 mg/l]	[Dot plot showing sulfate levels across sections]									
	Gesamtposphor [0,1 mg/l]	[Dot plot showing total phosphorus levels across sections]									
	NH4-N [0,3 mg/l]	[Dot plot showing ammonium-nitrogen levels across sections]									
	Verbraunung [ab 3 mg/l Eisen]	[Dot plot showing discoloration levels across sections]									
Hydromorphologie	Beschattung	[Bar chart showing shading across sections]									
	Besondere Laufstrukturen	[Bar chart showing special flow structures across sections]									
	Besondere Uferstrukturen	[Bar chart showing special bank structures across sections]									
	Besonderer Sohlstrukturen	[Bar chart showing special bed structures across sections]									
	Störungsdiversität	[Bar chart showing disturbance diversity across sections]									
	Sohlverbau	[Bar chart showing bed construction across sections]									
	Uferverbau	[Bar chart showing bank construction across sections]									
Tiefenverlärz	[Bar chart showing depth diversification across sections]										
Querbauwerk	[Bar chart showing cross-structures across sections]										

- Legende Wasserrahmenrichtlinie**
- sehr guter Zustand
  - guter Zustand
  - mäßiger Zustand
  - unbefriedigender Zustand
  - schlechter Zustand

- Legende phys.-chem. Belastung**
- Norm überschritten
  - Norm erreicht
  - Norm unterschritten
  - Verbraunung vorhanden

- Legende Hydromorphologie**
- Umweltqualitätsziel erreicht
  - Umweltqualitätsziel nicht erreicht
  - ◇ nach unten durchgängig
  - ◇ nicht durchgängig
  - ◇ durchgängig
  - ◇ nach oben durchgängig

